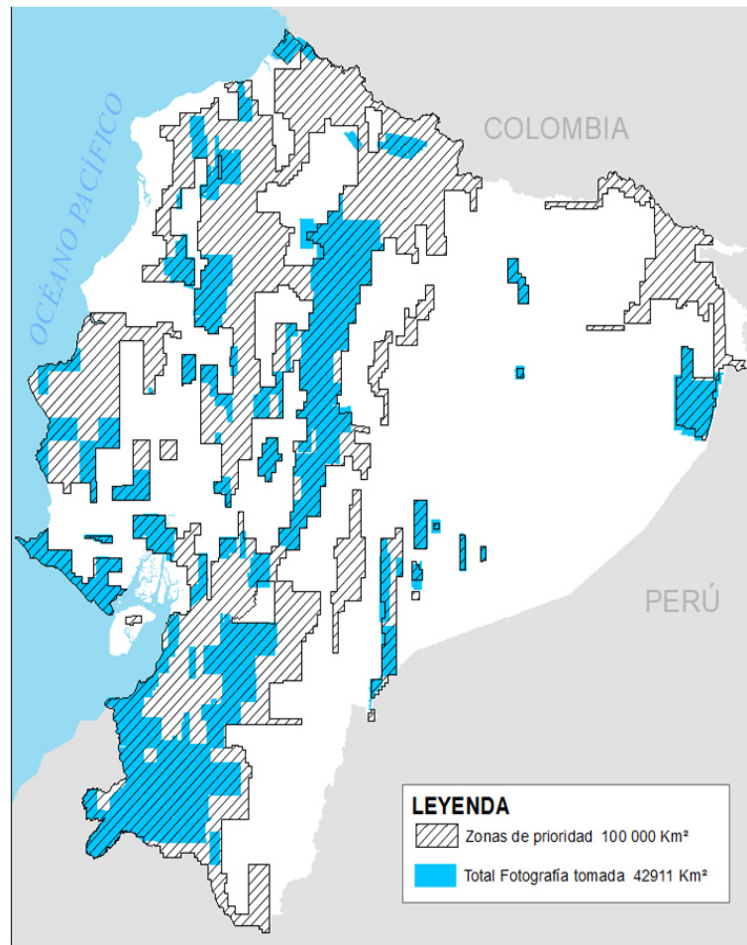


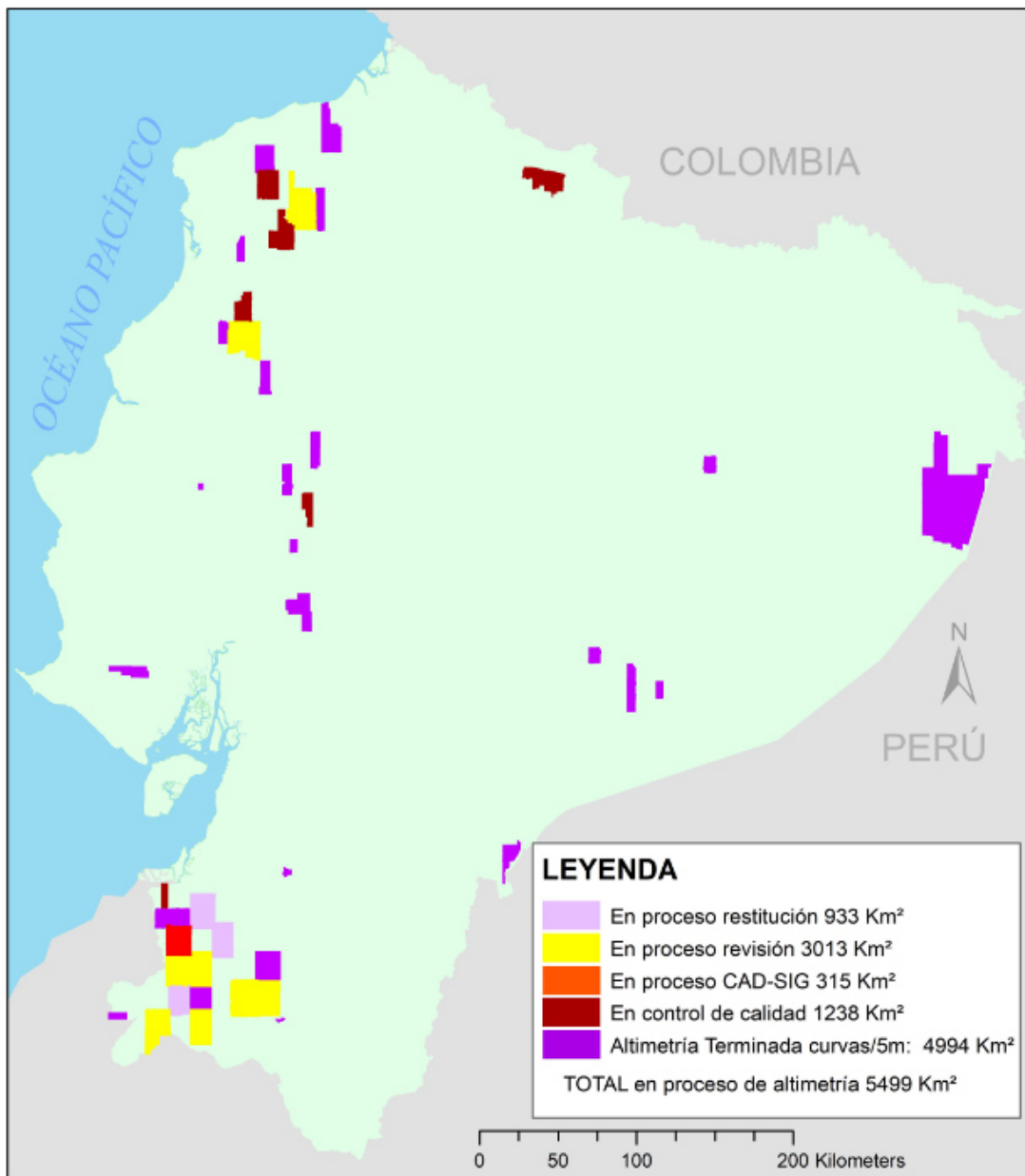
## ESTADO PROYECTO DE INVERSIÓN MULTIESCALA

### TOMA DE FOTOGRAFÍA ÁEREA

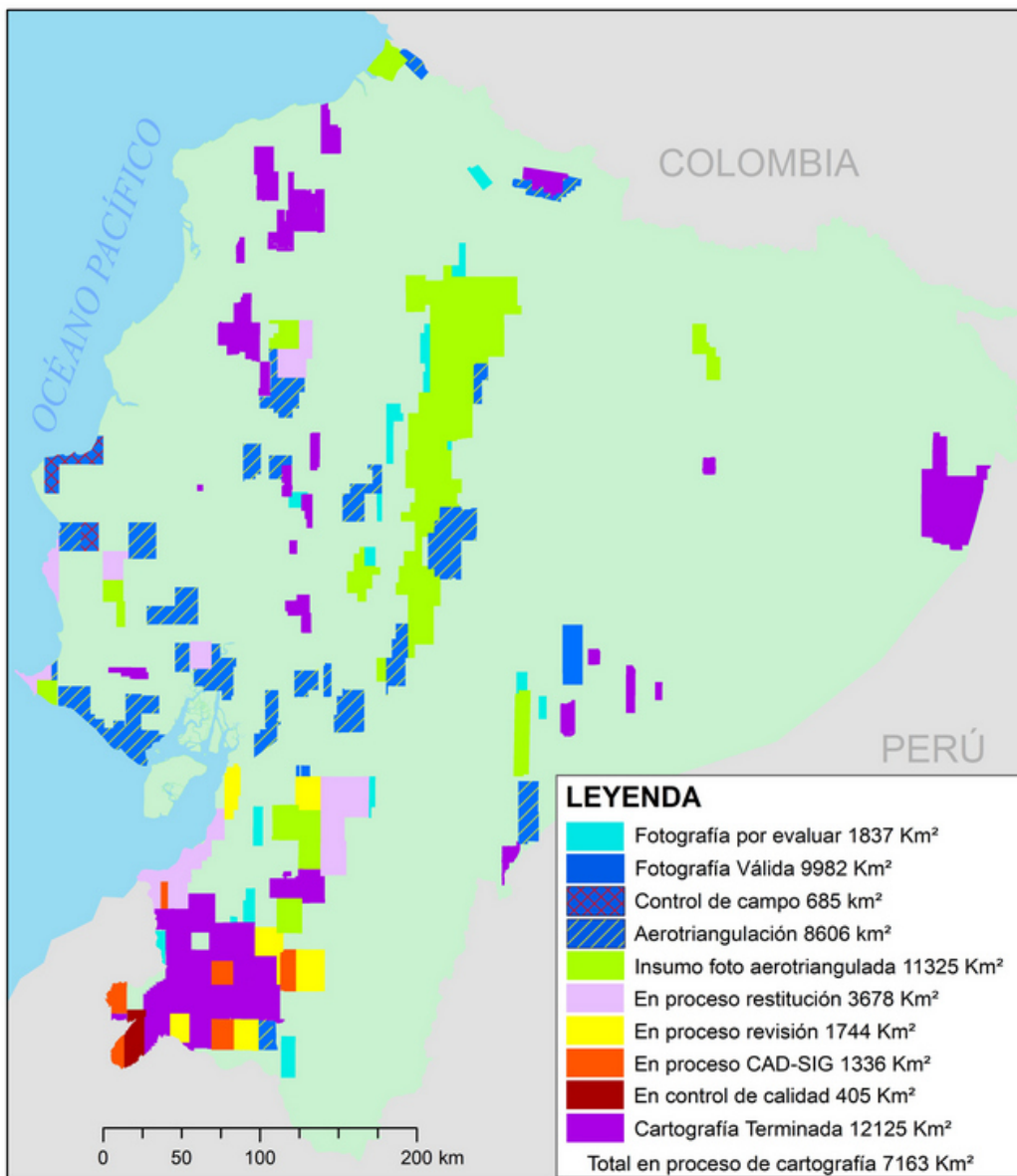
Total fotografía  
tomada para el  
proyecto  
multiescala:  
42911 km<sup>2</sup>



# ESTADO PROYECTO MULTIESCALA ESC. 1:5000 ALTIMETRIA

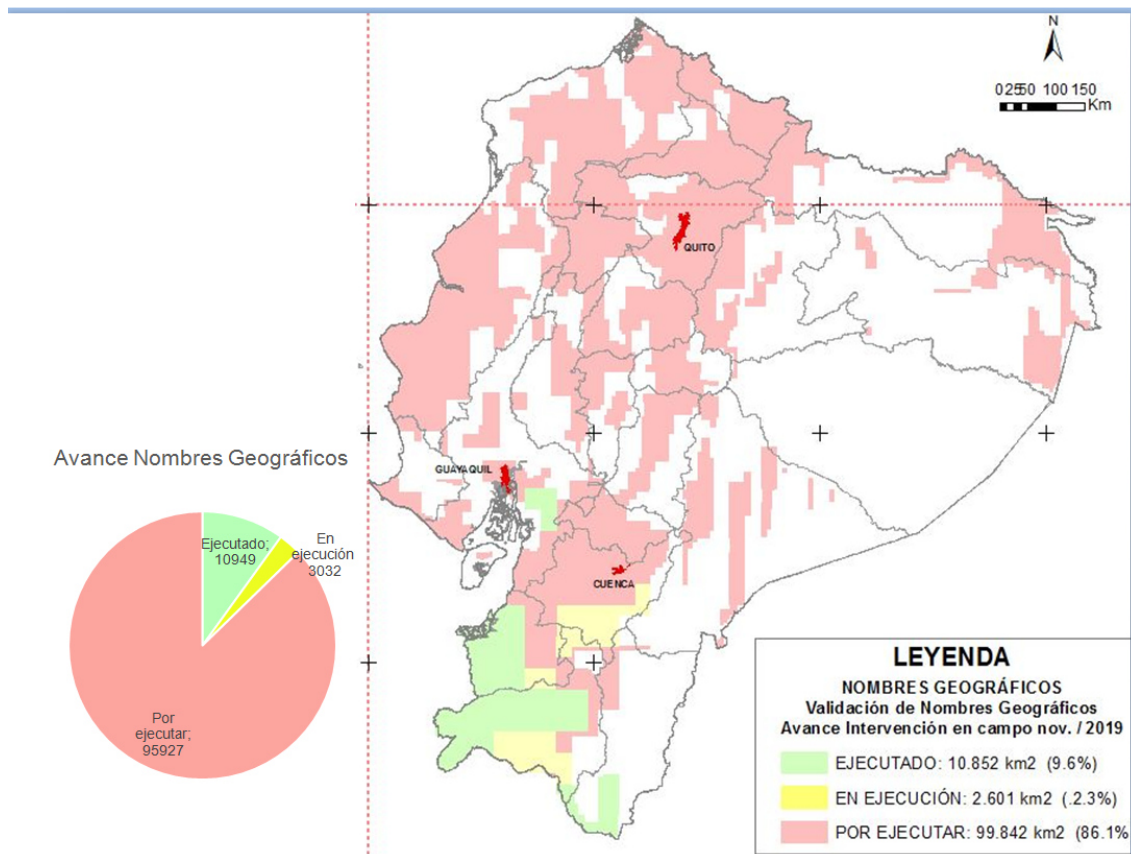


# ESTADO PROYECTO DE INVERSIÓN ESC. 1:5000 PLANIMETRÍA



# ESTADO PROYECTO DE INVERSIÓN MULTIESCALA

## NOMBRES GEOGRÁFICOS



## DOCUMENTOS DE SEGURIDAD



## FUNCIONES EN EL CENTRO CULTURAL PEDRO VICENTE MALDONADO

